



Den Braven Sealants

okna a dveře

vše pro výrobu oken a montáže dveří



okna a dveře

Neutrální silikon N (Silicone N)



Barva: transparentní, bílá, *tmavý dub (RAL1123), *jilové hnědá (RAL 8003), *orechově hnědá (RAL 8011) (*barevný odstín dostupný pouze v ☒)
Balení: ☒310 ml, ☒600 ml

Neutrální silikon typu alkoxy vytvrzující vzdušnou vlhkostí určený pro zasklívání skel do dřevěných rámu s povrchovou úpravou lazurovacími laky. Vykazuje silnou přilnavost k savým a nesavým materiálům bez použití primerových nátěrů. Je bez zápachu, odolný povětrnostním vlivům, plísňím a UV záření. Určen pro tmelení dřevěných rámu oken a dveří s povrchovou úpravou lazurovacími laky s obsahem vosků.



Neutrální silikon (NO)



Neutrální silikon oximového typu určený k zasklívání skleněných výplní do dřevěných okenních rámu s povrchovou úpravou syntetickými a polyuretanovými laky. Silná přilnavost ke sklu, hliníku, nerez oceli a ostatním stavebním materiálům – nezpůsobuje oxidaci kovů.

Upozornění: Tmelení dřevěných rámu oken a dveří s povrchovou úpravou LAZUROVACÍMI laky s přísadou vosků není vhodné standardním Neutrálním silikonem oximového. Pro tyto účely firma Den Braven Sealants vyrábí speciální Neutrální silikon - Silicone N.

Barva: transparentní, bílá, šedá, hnědá, černá, *teak (*barevný odstín dostupný pouze v ☒)
Balení: ☒310 ml, ☒600 ml



Univerzální silikon



Silikon acetátového typu k univerzálnímu použití, jak pro zasklívací účely, tak pro tmelení ocelových rámu s povrchovou úpravou ke stavebním otvorům. Při montáži obložkových zárubní do koupelen, na chodby a v místech, kde se podlaha vytírá vlhkým hadrem, doporučujeme Univerzální silikon nanést na spodní část obložky, která přijde postavit na dlažbu (podlahu), z důvodu zabránění vzliánosti vlhka a následnému odlupování díly.

Barva: *transparentní, *bílá, světle šedá – manhattan, **šedá, bahama, hnědá, černá (*barevný odstín dostupný ve všech baleních, ostatní barvy jen v ☒310 ml, **barevný odstín dostupný i v ☒600 ml)

Balení: ☒80 ml, ☒310 ml, ☒600 ml



Silicone IG (Isol Glass)



Speciální vysokomodulový neutrální silikon oximového typu určený pro tmelení izolačních dvojskel. Silikon IG (Isol Glass) poskytuje mechanickou pevnost a dlouhou trvanlivost. Vykazuje silnou přilnavost ke sklu a kovu. Je bez zápachu.

Barva: černá
Balení: ☒600 ml



Sklenářský silikon



Silikon acetátového typu s vysokou pevností určen k zasklívání velkoplošných skel, např. vitrín do dřevěných a ocelových rámu s povrchovou úpravou. U dřevěných rámu je nutné provést zkoušku netěčnosti k podkladu, z důvodu možnosti změny zabarvení dřevěného rámu díky agresivitě kyseliny octové. Vykazuje velmi vysokou přilnavost na sklo, smalt, povrchově upravené kovy, nerezovou ocel a dřevo s povrchovou úpravou.

Barva: transparentní, bílá, černá
Balení: ☒310 ml, ☒600 ml



Přetíratelný silikon (Paint-O-Seal)



Neutrální silikon oximového typu určený pro zasklívání skleněných výplní do dřevěných, ocelových a hliníkových rámu s možností povrchové úpravy tmelové vrstvy současně s okenním nebo dveřním rámem. Doporučená doba povrchové úpravy je 48 hod. po nanesení silikonového tmelu. Silikon je přetíratelný disperzními akrylátovými barvami a syntetickými laky.

Barva: bílá
Balení: ☒310 ml



Odstraňovač silikonu



Nestěkávací pasta bez zápachu, chemicky odstraňující zbytky vytvrzeného silikonu ze dřeva, skla, kovu, plastu apod. Jednoduchá aplikace, balení obsahuje nanášecí štěteček. Nenapadá povrchy čistěných materiálů (doporučujeme provést zkoušku netěčnosti). Doba působení na odstranění 1 mm vytvrzeného silikonu je 4 hodiny.

Barva: transparentní
Balení: ☒100 ml



Sklenářský tmel



Kyt na bázi lněných olejů, pryskyřic a plnidel určený k zasklívání skleněných výplní do dřevěných, ocelových nebo hliníkových rámu. Nesychá a je přetíratelný. Není určen k pevnému zajištění skleněných výplní, k tomuto účelu použijte speciální kovové trojúhelníky.

Barva: světle béžová
Balení: ☒310 ml, ☒500 g a 1 kg, ☒500 g a 1 kg, 5 kg, 10 kg a 25 kg



Montážní pěna



Polyuretanová pěna vytvrzující vzdušnou vlhkostí určená k montážím oken, dveří apod. Hnací plyn neobsahuje freony. Pěna je po vytvrzení tvořena rovnoměrnou strukturou buněk, které zaručují její pevnost a tvrdost. Mezi další přednosti patří výborná plnicí schopnost, vysoká přilnavost ke stavebním materiálům, dobré izolační, tepelné a zvukové vlastnosti. Mezi další přednosti patří řezatelnost a jednoduchá povrchová úprava, např. nátěrem nebo zaomítláním.

Barva: zelená
Balení: ☒1750 ml - 2 aplikátory (svět. patent), ☒300 ml, 500 ml a 750 ml



Pistolová pěna



Profi provedení Montážní pěny. Pomocí aplikační pistole lze přesně a úsporně pěnu aplikovat. Vhodná pro montáže dveřních zárubní, okenních rámu apod. Pistolová pěna má zkrácenou dobu řezatelnosti na 40 – 50 minut.

Barva: žlutá
Balení: ☒750 ml



Nízkoexpanzní pěna



Pistolová polyuretanová pěna pro montáže s požadavkem nižší expanze pěny. Hlavním použitím je montáž plastových oken a dveří. Díky minimální expanzi, je pěna používána také pro lepení parapetů nebo schodišťových stupňů, prahů apod.

Barva: zelená
Balení: 750 ml



Dvosložková PU pěna



Dvosložková polyuretanová pěna vytvrzuje chemickou reakcí smícháním dvou komponentů. Hnací médium je plyn bez freonů. Určena pro rychlé kotvení nebo montáže velkých rámu oken a dveří, např. výloh obchodů. Mezi přednosti patří řezatelnost pěny za 20 minut a vysoká tvrdost pěny s kvalitní rovnoměrnou strukturou buněk. Při požadavku extrémně nízkého času řezatelnosti a vytvrdnutí pěny (cca 8 minut) použijte **Kotevní 2K pěnu**. Pěnu lze vytlačit klasickou aplikační pistolí na kartuše, neobsahuje hnací plyny, promíchání komponentů dochází ve spirálové aplikační trubičce.

Dvosložková PU pěna – Barva: modrá Balení: 400 ml
Kotevní 2K pěna* – Barva: žlutá Balení: 150 ml



Zimní pěna do -15 °C



Montážní pěna s možností aplikace hluboko pod bodem mrazu. Speciální receptura umožňuje zimní montáže a izolace až do -15 °C. Aplikace je možná i při teplotách nad 0 °C, kdy nedochází k degradaci struktury pěny. Dózu pěny lze bez ztráty kvality skladovat až do -10 °C. Před aplikací je však nutné minimálně jednu hodinu ponechat dózu temperovat při pokojové teplotě.

Barva: zelená
Balení: 500 ml a 750 ml, 750 ml



Celoroční montážní pěna



Speciální jednokomponentní polyuretanová pěna pro celoroční montáže a izolace. Teplotní rozsah při aplikaci je od -10 °C až do +35 °C. Dózu pěny lze bez ztráty kvality skladovat až do -10 °C. Před aplikací je však nutné minimálně jednu hodinu ponechat dózu temperovat při pokojové teplotě.

Barva: zelená
Balení: 750 ml



Čistič polyuretanové pěny



Čistič na bázi organických rozpouštědel, které účinně odstraňují zbytky nevytvrzené PUR pěny a nezanechává lepidlový film. Čistič je opatřen závitěm pro čištní aplikačních pistolí a sprejovým rozprašovačem pro univerzální použití. Vytvrzenou pěnu lze odstranit pouze mechanicky.

Barva: čirá
Balení: 500 ml



Profi aplikační pistole na PU pěny



Určeny pro profesionální aplikace polyuretanových pěn se šroubovým uzávěrem ventilu NBS. Pistole jsou ve dvojitým provedení: první NBS-9058 EKO (červená rukojeť), NBS-9059 Profi (černá rukojeť) mají vnitřní díly celokovové. Druhá skupina: NBS-9070 (zelená rukojeť) a GOLD (zlatá rukojeť) mají vnitřní kovové části potaženy teflonovým filmem pro zvýšení kluznosti a životnosti.



Lepidlo na dřevo DURO-LOK 260



Profesionální lepidlo na bázi vodou rozpustné PVAC disperze s odolností proti vodě D4 dle ČSN EN 204. Použití při lepení EURO hranolů a při výrobě EURO oken. Při lepení pozor na vyšší obsah vody ve dřevě! Obsah vlhkosti nesmí být větší než 12 %.

Barva: bílá
Balení: 30 kg a 100 kg



Tvrdidlo CATALYST K100 a K101



1.) Tvrdidlo K100 na bázi dusičnanu chromitého použitelné v kombinaci s lepidlem DURO-LOK 260, kde zvyšuje odolnost proti vodě na D4 dle ČSN EN 204. Určeno pro tvrdé druhy dřeva. Namíchanou směs lepidla a katalyzátoru zpracujte nejpozději do 96 hodin.
2.) Tvrdidlo K101 na bázi chloridu hlinitého použitelné v kombinaci s lepidlem DURO-LOK 260, kde zvyšuje odolnost proti vodě na D4 dle ČSN EN 204. Určeno pro měkký druh dřeva. Namíchanou směs lepidla a katalyzátoru zpracujte nejpozději do 96 hodin.

K100 – Barva: tmavá Balení: 1,5 kg a 25 kg
K101* – Barva: čirá Balení: 1,5 kg a 25 kg



Lepidlo na dřevo D2, D3



Jednosložkové lepidlo na bázi PVAC disperze. Po vytvrzení vytváří transparentní spoj s vysokou pevností. Typ D3 je určený pro lepení dřevěných spojů vystavených vlhku: např. okna a dveře. Typ D2 je určený do interiéru. Zařazení typu lepidel D2, D3 je provedeno dle ČSN EN 204.

Barva: transparentní, před vytvrzením bílá
Balení D2: 250 ml a 500 ml, 5 kg, 10 kg a 30 kg
Balení D3: 750 ml, 5 kg, 10 kg a 30 kg



Konstrukční PU lepidlo



Jednosložkové lepidlo na bázi polyuretanu, vytvrzující absorpcí vzdušné vlhkosti, vytvářející pevný a vodovzdorný spoj. Lepidlo je transparentní, má krátký lisovací čas, cca 2 hodiny a pevnosti v tahu 120 kg/cm² dosahuje již po 24 hodinách. Použití pro lepení dřevěných čepů, hran nebo plastových lišt s požadavkem odolnosti vůči klimatickým vlivům.

Barva: transparentní
Balení: 310 ml



Polyuretanové lepidlo na dřevo D4



Jednosložkové lepidlo na bázi polyuretanu, vytvrzující absorpcí vzdušné vlhkosti, vytvářející pevný a vodovzdorný spoj. Dosažená pevnost spoje po vytvrzení je 160 kg/cm². Použití pro lepení plošných spojů s požadavkem odolnosti proti povětrnostním vlivům a teplotním výkyvům (tepelná odolnost -30 °C až +100 °C), např. lepení dřevěných kazet do venkovních vchodových dveří apod.

Barva: žlutohnědá
Balení: 250 ml a 500 ml



Montážní neoprénové lepidlo



Lepidlo na bázi neoprenového kaučuku, vytvrzující se odpařením rozpouštědel. Po vytvrzení vytváří trvale pevný a pružný spoj. Vynikající přilnavost na stavební materiály typu cihelné zdivo, beton, dřevo, kov a plast. Použití např. při lepení plastových ozdobných lišt na dřevo nebo parapetů či dveřních prahů.

Barva: béžová
Balení: 310 ml



Hřebíky a šrouby v tubě



Lepidlo na bázi SBR kaučuku, vytvrzující odpařením neagresivních rozpouštědel. Rychle přilnavé, určeno pro lepení různých stavebních materiálů, např. kov, plast, dřevo, kámen, cihla. Nahrazuje hřebíky a šrouby, vhodné pro lepení límců obložkových dřevěných zárubní, prahů, obvodových lišt podlah apod. Otevřený čas cca 10 – 15 minut.

Barva: béžová
Balení: 310 ml



Sekundové lepidlo



Rychlé kontaktní lepidlo na bázi kyanoakrylátu. Lepení materiálů na bázi pryže, skla, kovů, tvrzeného PVC apod. Pevnost spoje po vytvrzení: 250 kg/cm².

Barva: transparentní
Balení: 3 g, 20 g, 20 g na PAP kartě



Akryl Exteriér



Tmel na bázi vodě odolné akrylátové disperze určený pro tmelení stavebních spár mezi rámy oken, dveří a zdívem v náročných exteriérových klimatických podmínkách. Tmel může ihned po aplikaci přijít do kontaktu s vodou, např. s deštěm.

Barva: bílá, šedá
Balení: 310 ml, 550 ml



Akrylový tmel



Tmel na bázi akrylátové disperze zajišťující zamezení pohybu vymezovacích rámků při montáži izolačního skla do PVC rámu. Použitelný pro interiérové tmelení spár mezi rámy oken, dveří a zdívem, rohové spáry sádkartonových konstrukcí, dělicích příček, dřevotřískových desek a dřevěných výztuh. Podtmelování parapetů, prahů apod.

Barva: *bílá, **šedá, hnědá, černá (*barevný odstín dostupný ve všech baleních, ostatní barvy jen v 310ml, **barevný odstín dostupný i v 550 ml)

Balení: 250 ml, 310 ml, 550 ml, 1,5 kg



Parketový tmel



Tmel na bázi akrylátové disperze v 8 barevných odstínech různých druhů dřeva použitelný pro tmelení spár obložkových zárubní dveří, parapetů a lišt. Pohlčuje dilatace do 7,5 %, zabraňuje vnikání vody, prachu nebo hmyzu do spár.

Barva: ■ javor (RAL 1001 beige)
■ smrk (RAL 1002 giallo sabbia)
■ tmavý dub (RAL 1011 beige mavrone),
■ světlý buk (RAL 1013 bianco perla),
■ břiza (RAL 1015 avorio chiaro),
■ buk (RAL 1123)
■ teak (RAL 8012)
■ třešeň (RAL 8199)

Balení: 310 ml



Silikon akrylový tmel



Tmel na bázi akrylátové disperze s vysokou přilnavostí ke stavebním materiálům, vhodný pro tmelení spár mezi zdívem a rámy oken, dveří nebo pro podtmelování parapetů. Lze aplikovat i na vlhké podklady. Je přetratelný. Není určen pro místa vystavená trvalému působení vlhka a vody.

Barva: transparentní (před vytvrzením bílá), bílá
Balení: 310 ml



Univerzální stavební tmel



Tmel na bázi syntetického kaučuku určený k tmelení exteriérových spár mezi zdívem a rámy oken nebo dveří. Vhodný na podklady z betonu, dřeva, tvrzeného PVC a jejich vzájemné kombinace. Povrchově upravitelný různými nátěry. Obsahuje protiplísňové fungicidy.

Barva: transparentní, bílá, šedá
Balení: 310 ml



Hybrifix Super 7 (All-in-One)



Profesionální lepicí tmel na bázi MS polymeru pro vysokopevnostní lepení parapetů z plastů, mědi, pozinku, žuly a mramoru na různé podklady (dřevo, cihelné zdivo, tvárnice, beton apod.). Lepicí tmel nanášíme na podklad špičkou kartuše seříznutou pro lepení. Počet nanesených pruhů dle šířky parapetu (min. 3-4).

Barva: transparentní, bílá, černá
Balení: 290 ml



Krepová páska pro stavebnictví

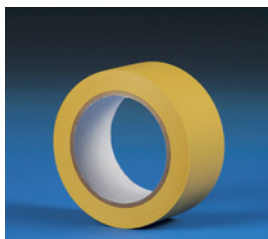


Krepová páska pro ochranu různých povrchů při montáži nebo lakýrnických pracích. Tepelná odolnost pásky: 40 °C, krátkodobě až 60 °C. Není určena pro dřevěné povrchy. Pásku je nutno odstranit do 12 hodin po nalepení z důvodu zamezení ulpění lepidla na povrchu.

Barva: krémová
Rozměry: v šířkách 19 mm, 25 mm, 30 mm, 38 mm a 50 mm, v délce 50 m

08.22

Profi UV odolná maskovací páska

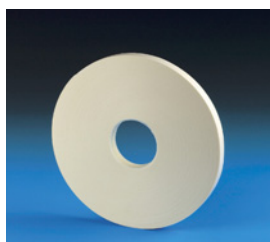


Maskovací páska s ochranným UV filtrem a speciálním kaučukovým lepidlem určená k ochraně (maskování) okenních a dveřních dřevěných i plastových rámu před mechanickým poškozením s dlouhým časovým použitím v exteriérech (lepicí film vlivem UV záření neuplývá při sejmutí na podkladu). Páska může být vystavena UV záření po dobu až 14 dnů.

Barva: žlutá
Rozměry: v šířce 50 mm a délce 33 m

08.21

Oboustranná lepicí páska v návinech rolí



Profi PE páska s oboustranným nánosem speciálního kaučukového lepidla, s vysokou přilnavostí a lepidlostí k podkladu. Vhodná k lepení rámečků a lišt. Páska je k dispozici i v hobby balení pod názvem **Oboustranně lepicí upevňovací páska** nebo jako aršík pásky pro stříhání různých tvarů pod názvem **Oboustranně lepicí upevňovací páska v archu**.

Barva: bílá
Rozměry: kombinace šířky 15 mm, 19 mm a 25 mm, tloušťky 1 mm, délky 30 m a 60 m

08.30

Samolepicí těsnící páska do oken a dveří



Páska je vyrobena z měkkého polyetylénu (peband) s jednostranným nánosem vysoce lepicího filmu. Odolává vlhku, vodě, prachu a stárnutí. Použití pro těsnění spár mezi rámy oken a dveří.

Barva: bílá, šedá
Rozměry: kombinace šířky 9 mm, tloušťky 2 mm a 3 mm, délky 20 m

08.60

Zwaluw Finisher (Vyhlazovací roztok)



Roztok aktivních látek určený pro vyhlazení těsnících a dilatačních spár za vlhka. Vyhlazovací prostředek pro akrylátové, silikonové a polyuretanové tmely, který bez poškození (kontaminace nebo degradace) vyhlazuje finální vrstvu tmelu.

Barva: čirá
Balení: 1 l

07.83

Silikonové stěrky



Profi stěrky s multifunkčními ploškami a radiusy umožňující dokonale hladké a estetické provedení tmeleného spoje.

- 1.) Silikonová čtyřhranná stěrka – sklenářská profi
- 2.) Tmelářská spárovací stěrka

08.01

Silikonový sprej



Mazací prostředek profesionální kvality s obsahem silikonového oleje, zvyšující kluznost a snižující oxidaci kovových částí uzavíracích kování plastových oken.

Barva: čirá
Balení: aerosolové spreje 400 ml

07.35

Univerzální mazivo BD-40



Mazací, penetrační a konzervační prostředek pro dlouhodobou funkčnost a hladkost chodu závěsů nebo uzavíracích mechanismů. Rozpouští stará maziva, uvolňuje zalehlé a ztuhlé mechanismy.

Barva: čirá
Balení: aerosolové spreje 150 ml a 400 ml

07.35

Profi aplikační pistole



1.) Profi aplikační pistole na kartuše – pistole HKS 12 COX 2.) Profi aplikační pistole na kartuše s převodem – pistole MK5 SKELET, pistole PRO 2000 3.) Profi pneumatické pistole pro aplikaci z kartuše – pistole TS 215 T 4.) Profi pistole pro aplikaci ze salámů (hadicových sáčků) – mechanické MK5 H310, MK5 H400, MK5 H600, – pneumatické MK5 P310, MK5 P400, MK5 P600

07.01

Použité piktogramy vlastností výrobků:

Bezpečnostní list č. xx.xx
 Technický list č. xx.xx

Pro vnitřní použití
 Pro vnější použití
 Odolný vůči houbám a plísním

Odolný vůči vlhkosti a vodě
 Přetíratelný
 Odolný vůči přímému slunci a UV záření

Mrazuvzdorný
 Rychleschnoucí
 Odolný vůči vysokým teplotám

Použité piktogramy balení výrobků:

dózička kanystr láhev salám pistolová dóza krabice pytel tubička dóza kartuše trubičková dóza tuba kbelík, vědro, sud, plechovka, kelímeček

Silikony a kyty, Tmely Tabulka technických údajů			Fyzikální a chemické vlastnosti								Mechanické vlastnosti				Typ spáry			Přilnavost k podkladu												
			základ	hustota [g/ml]	aplikační teplota [°C]	doba vytvření povrchové slupky [min]	vulkanizace [mm/24hod]	tepelná odolnost po vytvření [°C]	odolnost proti UV záření	přetržitelnost	teplota skladování [°C]	tlážnost [%]	modul 100% [MPa]	pevnost v tahu [MPa]	tvrdość dle SHORE A	dilatační	spojovací	statická	savý podklad	nesavý podklad	vlhký podklad	sklo	dřevo	kov (ocel, hliník)	plasty	nátery disperzními akrylátovými barvami	nátery syntetickými barvami	nátery polyuretanovými barvami	nátery lazurovacími laky s přísadami vosků	nátery lazurovacími laky bez vosků
Silikony a kyty	TL 04.70	Neutrální silikon N (Silicone N)	neutrál-alkoxy	1,02	+5 / +40	10-15	1,5	-45 / +100	+	-	+5 / +25	525	0,30	1,25	15	± 25 %	+	+	+	+	-	+	+	+	+	+	+	+	+	+
	TL 04.71	Neutrální silikon NO	neutrál-oxim	1,00 - 1,40	+5 / +40	7	1,5	-50 / +120	+	-	+5 / +25	450	0,35	1,20	20	± 25 %	+	+	+	+	-	+	+	+	+	+	+	-	+	
	TL 04.52	Univerzální silikon	acetát	1,00	+5 / +40	8-10	1,5	-50 / +150	+	-	+5 / +25	300	0,40	1,50	22	± 25 %	+	+	!	+	-	+	!	+	+	+	+	+	+	+
	TL 04.84	Silicone IG (Isol Glass)	neutrál-oxim	1,15	+5 / +40	2	3,0	-50 / +120	+	-	+5 / +25	250	0,90	1,40	40	-	+	+	-	+	-	+	+	+	---	---	---	---	---	---
	TL 04.50	Sklenářský silikon	acetát	1,04	+5 / +40	5-10	2,0	-50 / +180	+	-	+5 / +25	700	0,35	2,30	18	± 25 %	+	+	!	+	-	+	!	-	+	+	+	+	-	+
	TL 04.73	Přetrátený silikon (Paint-O-Seal)	neutrál-oxim	1,10	+5 / +40	15	1,0-1,5	-50 / +120	+	+	+5 / +25	200	0,50	1,30	35	± 20 %	+	+	+	+	-	+	+	-	+	+	+	-	+	
	TL 01.02	Sklenářský tmel	Iněný olej, plnidla	2,10	+5 / +30	2 dny	2 měsíce	-25 / +80	!	+	+5 / +25	---	---	---	---	-	+	+	+	+	-	+	+	-	+	+	+	-	-	
Tmely	TL 03.06	Akryl Exteriér	akrylát	1,52	+5 / +40	5	0,5-1,0	-20 / +75	+	+	+5 / +25	900	0,10	0,30	9	± 12,5 %	+	+	+	+	-	+	+	+	+	+	+	+	+	
	TL 03.10	Akrylový tmel	akrylát	1,64	+5 / +40	5	0,5-1,0	-20 / +75	+	+	+5 / +25	300	0,40	0,50	20	± 12,5 %	+	+	+	+	-	+	+	+	+	+	+	+	+	+
	TL 03.08	Parketový tmel	akrylát	1,72	+5 / +40	5	0,5-1,0	-20 / +75	+	+	+5 / +25	200	0,70	---	40	± 7,5 %	+	+	+	+	-	+	+	+	+	+	+	+	+	+
	TL 03.11	Silikon akrylový tmel	akrylát	1,06	+5 / +40	10	0,5-1,0	-20 / +75	+	+	+5 / +25	500	0,50	---	40	± 10 %	+	+	+	+	+	+	+	+	+	+	+	+	+	+
	TL 03.15	Univerzální stavební tmel	S-EB-S kaučuk	0,96	+5 / +30	5	0,5-1,0	-20 / +100	+	+	+5 / +25	400	0,40	1,00	23	± 15 %	+	+	+	+	+	+	+	+	+	+	+	+	+	+
	TL 04.41	Hybriřix Super 7	MS polymer	1,40	+5 / +30	10	2,0	-30 / +100	+	+	+5 / +25	250	1,70	2,20	60	± 20 %	+	+	+	+	-	+	+	+	+	+	+	+	+	+

Montážní pěny Tabulka technických údajů			Fyzikální a chemické vlastnosti									Příklady aplikací				Přilnavost k podkladu													
			základ	hustota [kg/m³]	aplikační teplota [°C]	nelepnost [min.]	řezatelnost [min.]	doba úplného vytvření [hod.]	objem uzavřených buněk [%]	tepelná odolnost po vytvření [°C]	odolnost proti UV záření	teplota skladování [°C]	upevňování rámu	vypňování dutin	lepení	tepelná a zvuková izolace	savý podklad	nesavý podklad	vlhký podklad	zděvo, beton, dřevo	polystyren	kov (ocel, hliník)	plasty (mimo PE a PP)						
Montážní pěny	TL 05.10	Montážní pěna	1K PUR	25-35	+5 / +35	10-15	60-100	5-24	60-70	-40 / +90	-	+5 / +25	+	+	+	+	+	+	+	+	+	+	+	+	+	+	+	+	
	TL 05.10	Pistolová pěna	1K PUR	20-25	+5 / +35	8-12	40-50	5-24	60-70	-40 / +90	-	+5 / +25	+	+	+	+	+	+	+	+	+	+	+	+	+	+	+	+	
	TL 05.11	Nízkoexpanzní pěna	1K PUR	25	+5 / +35	10-15	40-60	5-48	70	-40 / +90	-	+5 / +25	+	+	+	+	+	+	+	+	+	+	+	+	+	+	+	+	+
	TL 05.20	Dvoustrážková PU pěna	2K PUR	30-35	+5 / +30	8-12	15-20	3	80	-40 / +90	-	+5 / +25	+	+	+	+	+	+	+	+	+	+	+	+	+	+	+	+	+
	TL 05.22	Kotevní 2K pěna	2K PUR	55	+5 / +40	1-1,2	5-7	3	80	-30 / +80	-	+5 / +25	+	---	+	+	+	+	+	+	+	+	+	+	+	+	+	+	+
	TL 05.13	Zimní pěna	1K PUR	20-30	-15 / +25	10-40	60-180	5-48	60-70	-40 / +90	-	-10 / +25	+	+	+	+	+	+	+	+	+	+	+	+	+	+	+	+	+
	TL 05.53	Celoroční pěna	1K PUR	20-30	-10 / +35	10-40	60-180	5-48	60-70	-40 / +90	-	-10 / +25	+	+	+	+	+	+	+	+	+	+	+	+	+	+	+	+	+

Lepidla Tabulka technických údajů			Fyzikální a chemické vlastnosti										Přilnavost k podkladu									
			základ	hustota [g/ml]	viskozita [mPas]	sušina [%]	aplikační teplota [°C]	otevřený čas [min.]	lisovací čas [min.]	doba úplného vytvření [hod.]	tepelná odolnost po vytvření [°C]	pevnost v tahu [kg/cm²]	savý podklad	nesavý podklad	vlhký podklad	dřevo, papír	polystyren	zděvo, beton, cihly	kov (ocel, hliník)	plasty (mimo PE a PP)		
Lepidla	TL 06.80	Lepidlo na dřevo DURO-LOK 260	PVAC disperze	1,10	8000	51	+10 / +80	6-8	dle dřeviny	7 dnů	-30 / +100	150	+	-	<12%	+	-	-	-	-	-	-
	TL 06.81	CATALYST K100 + DURO-LOK 260	dusičnan chromitý	1,26	100	>50	+15 / +30	6-8	dle dřeviny	96	-30 / +100	160	+	-	<12%	+	-	-	-	-	-	-
	TL 06.82	CATALYST K101 + DURO-LOK 260	chlorid hlinitý	1,26	100	>50	+15 / +30	6-8	dle dřeviny	96	-30 / +100	150	+	-	<12%	+	-	-	-	-	-	-
	TL 06.05	Lepidlo na dřevo D2	PVAC disperze	1,10	13000 c Poise	50	+10 / +70	5-7	5-15	24-48	+5 / +60	141	+	-	-	+	-	-	-	-	-	-
	TL 06.05	Lepidlo na dřevo D3	PVAC disperze	1,10	13000 c Poise	50	+10 / +70	5-7	5-15	24-48	-30 / +100	93	+	-	-	+	-	-	-	-	-	-
	TL 06.18	Konstrukční PU lepidlo	polyuretan	1,10	---	100	+5 / +30	30	120	24	-30 / +100	120	+	+	-	+	+	+	+	+	+	+
	TL 06.17	Polyuretanové lepidlo na dřevo D4	polyuretan	1,10	11000	100	+15 / +30	30	8-12 hod.	24-48	-30 / +100	160	+	+	-	+	+	+	+	+	+	+
	TL 06.10	Montážní neoprénové lepidlo	polychlorpren	1,15	---	60	+5 / +30	5-10	---	24	-20 / +70	24	+	+	-	+	-	+	+	+	+	+
	TL 06.14	Hřebíky a šrouby v tubě	SBR kaučuk	1,02	---	65	+15 / +40	5-15	---	72	-15 / +60	15	+	+	-	+	+	+	+	+	+	+
	TL 06.40	Sekundové lepidlo	ethylkyanoakrylát	1,01	100	100	+15 / +40	1-10 sec.	5 sec.	3-30 sec.	-60 / +80	250	+	+	-	+	-	+	+	+	+	+

